

# サービスカーをご利用になるお客様へ (裏面もお読みください)

もっとわくわく!!

**KAWADA**

株式会社川田自動車  
くるま工房（総合受付）  
愛知県名古屋市北区五反田町189  
☎ 0120-142857



①当社のサービスカーの保険は下記のとおりです。

項目	対人補償	搭乗者補償	対物補償	車両事故
保障内容	他人を死傷させた場合	同乗者を死傷させた場合	他人の車や物に損害を与えた場合	サービスカーに損害を与えた場合
補償額	無制限	1000万円	無制限	時価
免責	なし	なし	3万円	7万円 (全損時は10万円)

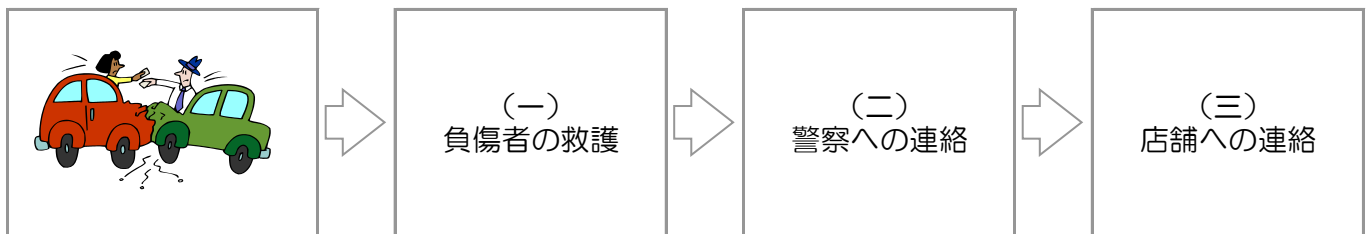
## 保険が給付されない事項

- ・ 事故を警察に届けなかった場合。
- ・ 無免許者が運転して起こした事故の場合。
- ・ 酒酔い運転により起こした事故の場合。
- ・ その他お客様に重大な過失のある事故の場合。

②万一事故を起こされた場合、お客様の負担は下記のとおりです。

免責金額をご負担いただきます 対物免責：30,000円 車両免責：70,000円 (全損の場合は10万円)	+	保険での補償額を超える損害及び 保険金が給付されない場合 の損害額をご負担いただきます	=	お客様 負担額
--	---	---	---	------------









③事故・故障が発生した場合は、下記の対応をお願いします。

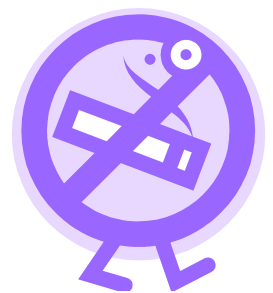


## 株式会社川田自動車 各店舗の連絡先

店舗	住所	連絡先	休日
くるま工房（総合受付）	名古屋市北区五反田町189番地	(052)902-5566	(日・祝)
整備・車検工場	名古屋市北区五反田町83番地	(052)902-3167	
钣金・塗装工場	名古屋市北区五反田町189番地	(052)903-8439	
カワダ保険事務所	名古屋市北区五反田町83番地	(052)901-1345	

## お客様へのお願い (裏面もお読みください)

-  安全運転を心がけてください。
-  **お酒を飲んでの運転はしないでください。(保険が給付されません)。**
-  放置車両の確認標章が貼付された場合は、警察署などに出頭し所定の手続きをしてください。(「放置車両の処理後の領収書」や「警察で受け取った書類」を店舗に提示してください)。
-  万一事故を起こされた場合は、店舗までご連絡をお願いいたします。
-  当車両の自動車保険は、裏面のように付保されていますのでご参照ください。
-  燃料は、お貸しした状態まで給油の上、ご返却をお願いいたします。
-  **後に利用されるお客様のために禁煙にご協力ください。**
-  軽微な擦り傷、引っかき傷、へこみ等は、お客様のご負担となりますのでご注意ください。



\* 車両ご返却の際は、必ずお申し出くださいますようお願いいたします。  
株式会社川田自動車  
(052)902-5566